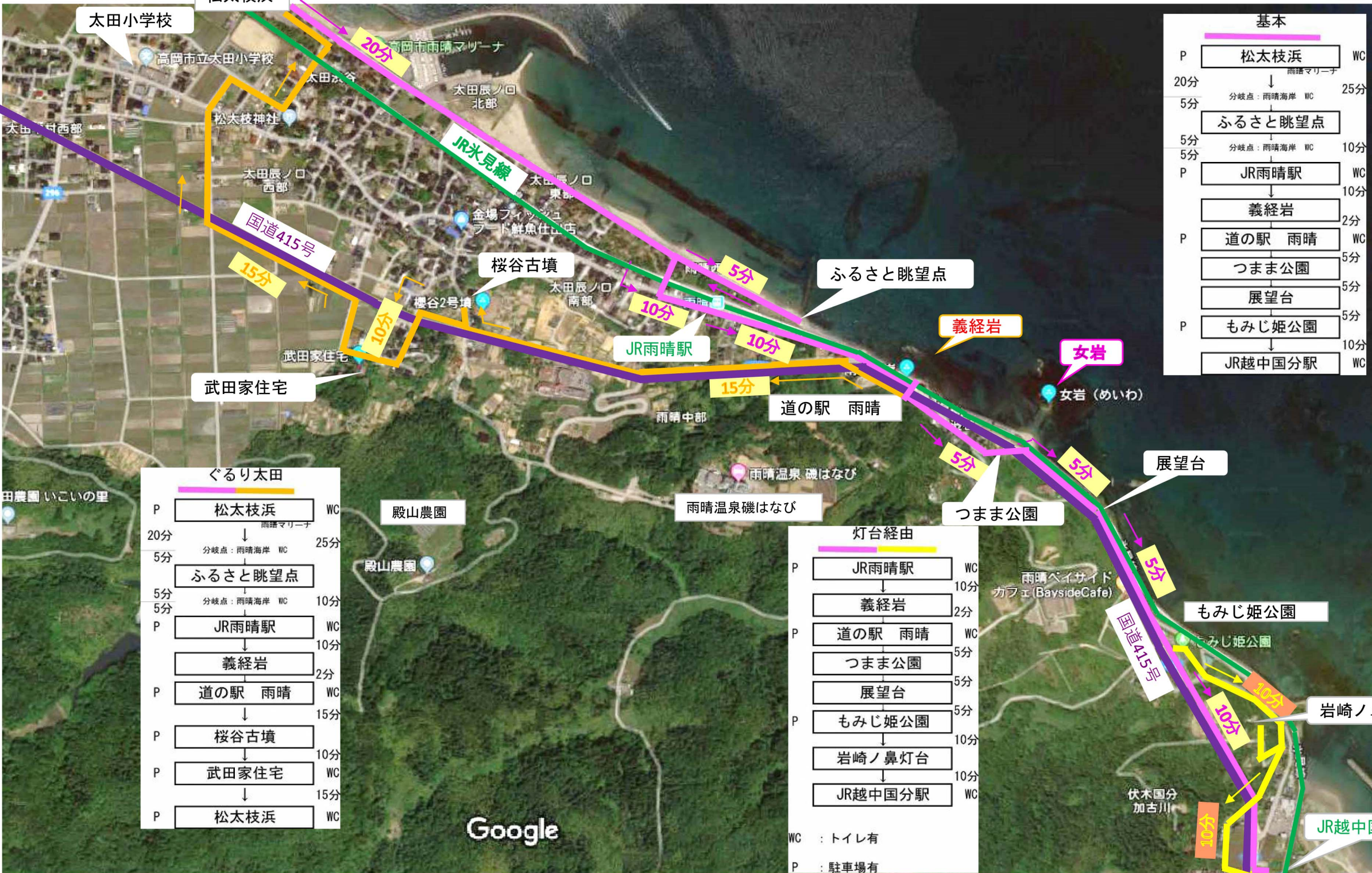


太田雨晴ウォーキングコース (海コース)

基本+ぐるり太田+灯台経由



基本

P	松太枝浜	WC
	↓ 雨晴マリーナ	
20分	分岐点: 雨晴海岸	WC
5分		
	ふるさと眺望点	
5分	分岐点: 雨晴海岸	WC
5分		
P	JR雨晴駅	WC
	↓	
	義経岩	10分
	↓	
P	道の駅 雨晴	WC
	↓	
	つまま公園	5分
	↓	
	展望台	5分
	↓	
P	もみじ姫公園	5分
	↓	
	JR越中国分駅	10分
	↓	
		WC

ぐるり太田

P	松太枝浜	WC
	↓ 雨晴マリーナ	
20分	分岐点: 雨晴海岸	WC
5分		
	ふるさと眺望点	
5分	分岐点: 雨晴海岸	WC
5分		
P	JR雨晴駅	WC
	↓	
	義経岩	10分
	↓	
P	道の駅 雨晴	WC
	↓	
	桜谷古墳	15分
	↓	
P	武田家住宅	WC
	↓	
	松太枝浜	15分
P		WC

灯台経由

P	JR雨晴駅	WC
	↓	
	義経岩	10分
	↓	
P	道の駅 雨晴	WC
	↓	
	つまま公園	5分
	↓	
	展望台	5分
	↓	
P	もみじ姫公園	5分
	↓	
	岩崎ノ鼻灯台	10分
	↓	
	JR越中国分駅	10分
	↓	
		WC

WC : トイレ有
P : 駐車場有